



**INFORME**

**OCUPACIÓN TURÍSTICA EN CALP,  
SEGUNDA QUINCENA DE JUNIO  
DE 2023**



**investratègia**  
estudis d'opinió i mercat

C/. Les Capelletes 34 1r 1a  
03726 poble nou de benitaxell (alacant)  
tel. 966 493 392  
tecnicos@investratègia.com  
www.investratègia.com

# OCUPACIÓN TURÍSTICA EN CALP, 2ª QUINCENA DE JUNIO DE 2023

## ÍNDICE

	<i>Página</i>
➤ Grado de ocupación	<b>1</b>
➤ Evolución de la ocupación	<b>2</b>
➤ Ocupación por nacionalidad	<b>3</b>

# OCUPACIÓN TURÍSTICA EN CALP, 2ª QUINCENA DE JUNIO DE 2023

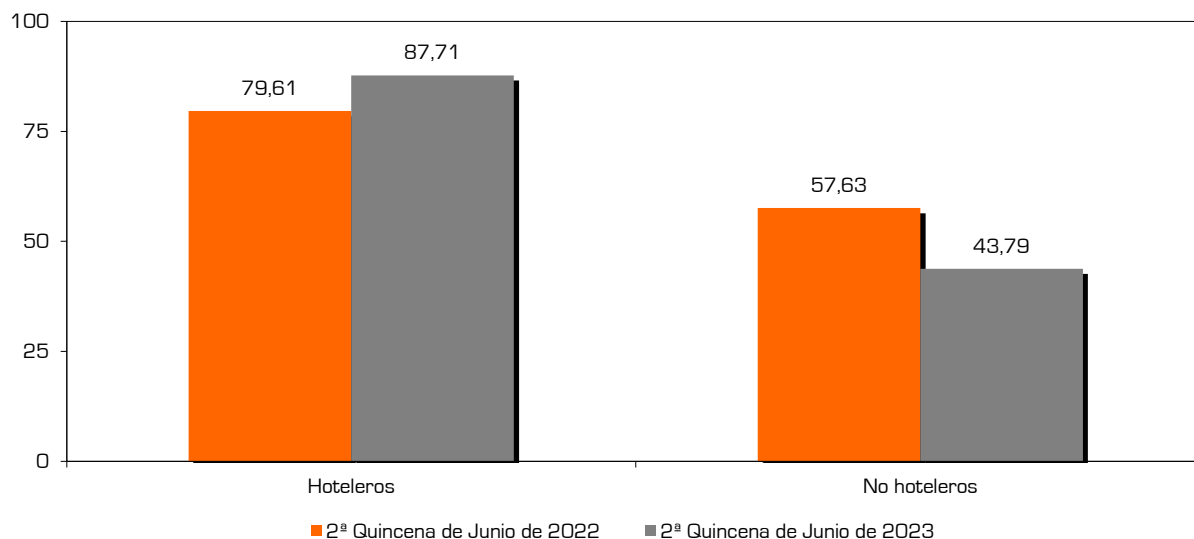
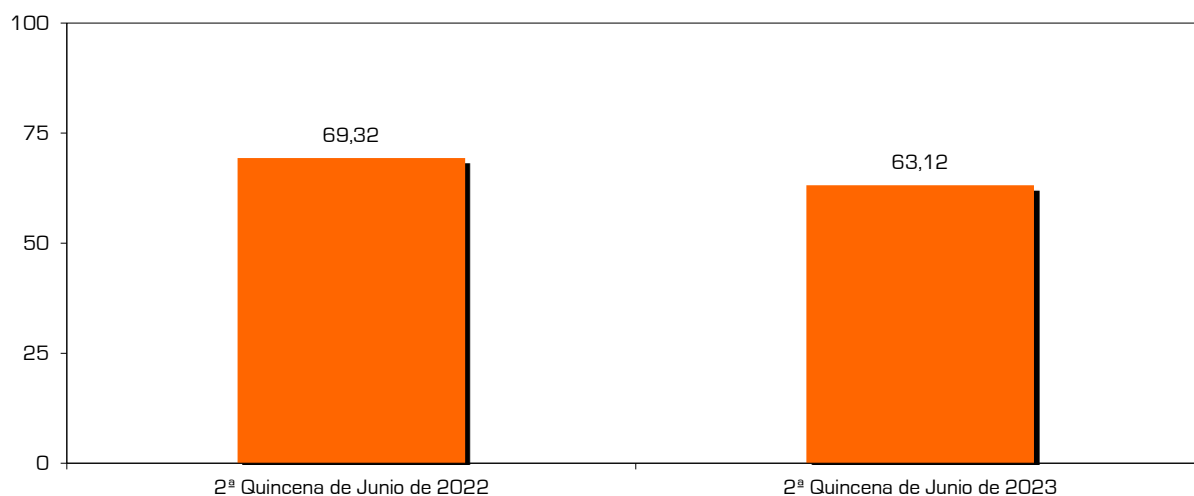
GRADO DE OCUPACIÓN

## TABLA

Grado de ocupación	2ª Quincena de Junio de 2022	2ª Quincena de Junio de 2023
<b>Hoteleros</b>	79,61	87,71
<b>No hoteleros</b>	57,63	43,79
· <b>Camping</b>	29,39	35,60
· <b>Apartamentos</b>	69,26	44,96
<b>Total</b>	<b>69,32</b>	<b>63,12</b>

Fuente: Encuesta sobre la ocupación turística en Calp, 2023.

## GRÁFICOS



## CONCLUSIONES

Aunque exista un leve descenso en la proporción de camas ocupadas (de 69,32% a 63,12%), dicho fenómeno no debe preocupar, pues se trata de una normalización de la curva tras el inesperado crecimiento al final de la crisis sanitaria (en 2019 la ocupación estuvo en 65,51%). El mejor dato lo registran los hoteles (87,71%), mientras que al otro lado de la balanza encontramos a los camping (35,6%). Eso sí, la única modalidad que decrece son los apartamentos (44,96%).

# OCUPACIÓN TURÍSTICA EN CALP, 2ª QUINCENA DE JUNIO DE 2023

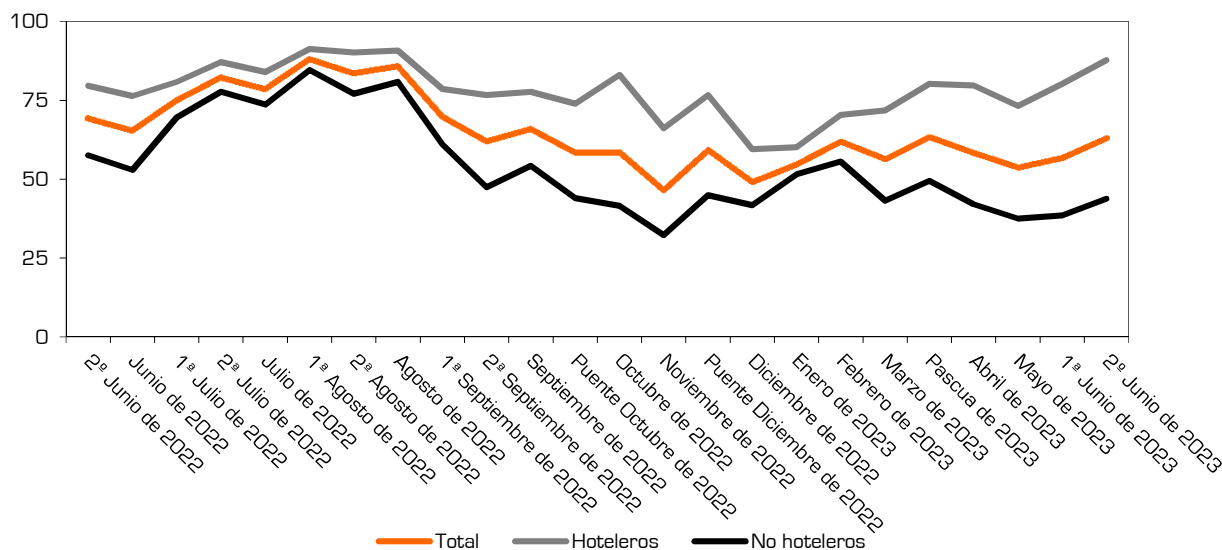
EVOLUCIÓN DE LA OCUPACIÓN

## TABLA

Evolución de la ocupación	Hoteleros	No hoteleros	Camping	Apartamentos	Total
2º Junio de 2022	79,61	57,63	29,39	69,26	69,32
Junio de 2022	76,36	52,93	27,17	63,67	65,44
1º Julio de 2022	80,88	69,58	50,64	74,97	74,82
2º Julio de 2022	87,16	77,70	63,69	81,67	82,08
Julio de 2022	84,02	73,64	57,17	78,33	78,45
1º Agosto de 2022	91,29	84,64	82,83	85,20	87,83
2º Agosto de 2022	90,22	77,13	63,42	81,41	83,42
Agosto de 2022	90,76	80,89	73,13	83,31	85,63
1º Septiembre de 2022	78,65	61,02	55,37	62,97	69,82
2º Septiembre de 2022	76,73	47,41	59,49	43,20	62,09
Septiembre de 2022	77,69	54,24	57,43	53,13	65,96
Puente Octubre de 2022	73,90	44,00	64,01	37,08	58,53
Octubre de 2022	83,04	41,56	51,11	37,49	58,65
Noviembre de 2022	66,14	32,28	50,08	25,93	46,74
Puente Diciembre de 2022	76,71	44,95	74,15	33,12	59,28
Diciembre de 2022	59,50	41,73	59,73	33,13	49,27
Enero de 2023	60,15	51,50	78,15	41,29	54,83
Febrero de 2023	70,36	55,56	79,32	44,81	61,95
Marzo de 2023	71,77	43,14	65,04	39,42	56,48
Pascua de 2023	80,24	49,47	91,09	45,93	63,40
Abril de 2023	79,77	42,02	60,39	39,37	58,43
Mayo de 2023	73,21	37,54	62,13	35,44	53,86
1º Junio de 2023	80,21	38,49	34,69	39,04	56,86
2º Junio de 2023	87,71	43,79	35,60	44,96	63,12

Fuente: Encuesta sobre la ocupación turística en Calp, 2023.

## GRÁFICO



## CONCLUSIONES

La tendencia creciente de las dos clasificaciones de equipamientos y el total continúa manteniéndose, si bien aún no existe el acercamiento característico de las tres líneas, como suele ocurrir en los periodos de temporada alta.

# OCUPACIÓN TURÍSTICA EN CALP, 2ª QUINCENA DE JUNIO DE 2023

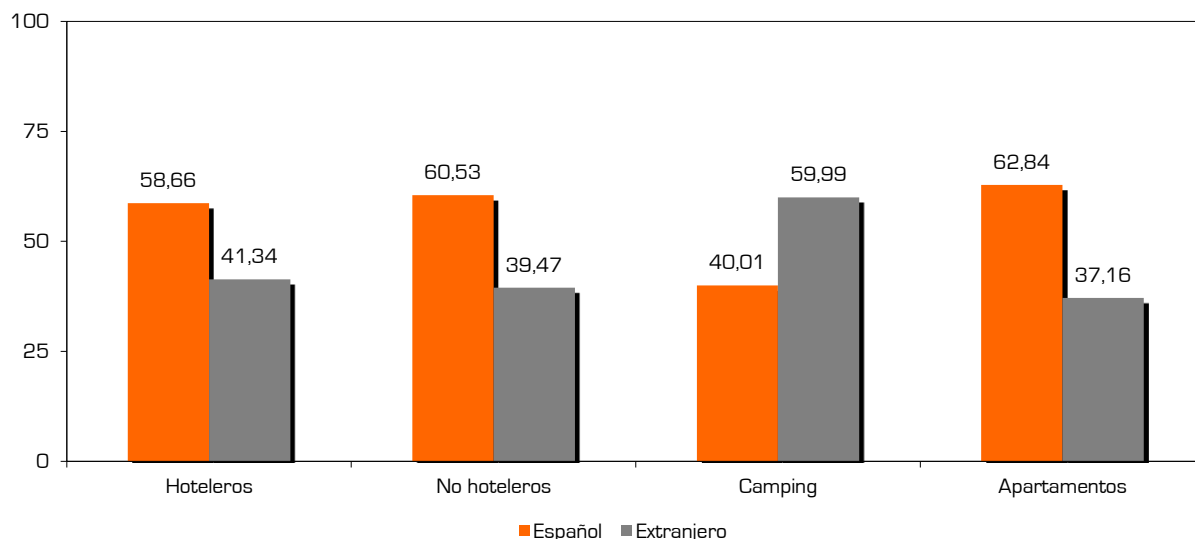
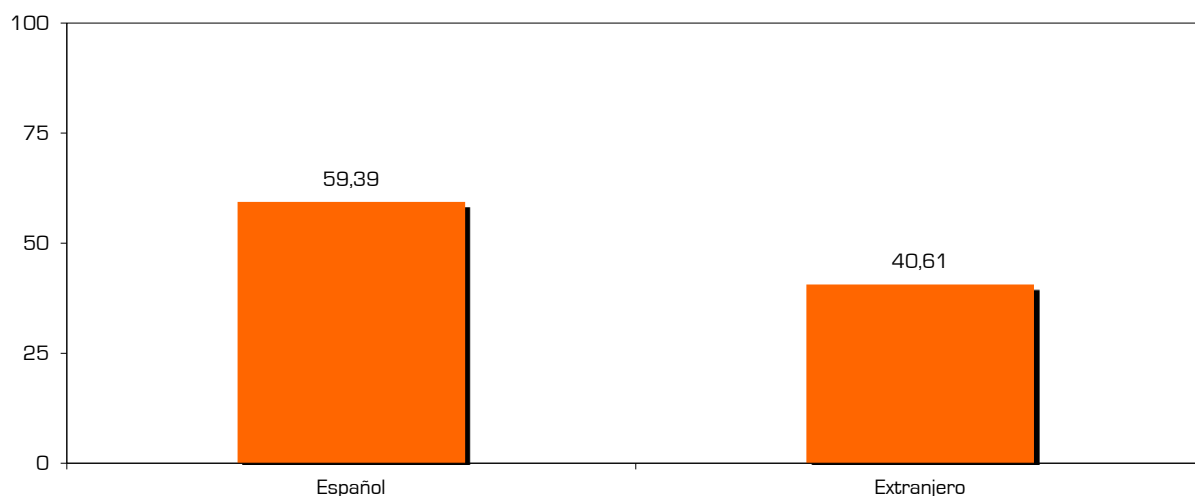
OCUPACIÓN POR NACIONALIDAD

## TABLA

Grado de ocupación según nacionalidad	Español	Extranjero
Hoteleros	58,66	41,34
No hoteleros	60,53	39,47
· Camping	40,01	59,99
· Apartamentos	62,84	37,16
<b>Total</b>	<b>59,39</b>	<b>40,61</b>

Fuente: Encuesta sobre la ocupación turística en Calp, 2023.

## GRÁFICOS



## CONCLUSIONES

Ya entrados en la época vacacional, los nacionales crecen hasta sobrepasar con cierta holgura a los extranjeros (59,39% frente a 40,61%). Esta preponderancia acapara a dos de las tres tipologías de alojamiento estudiadas (hoteles y apartamentos), pues los foráneos aún mantienen su impronta en los camping (59,99%).