



**INFORME**

**OCUPACIÓN TURÍSTICA EN CALP,  
ABRIL DE 2023**



**investratègia**  
estudis d'opinió i mercat

C/. Les Capelletes 34 1r 1a  
03726 poble nou de benitaxell (alacant)  
tel. 966 493 392  
tecnicos@investratègia.com  
www.investratègia.com

# OCUPACIÓN TURÍSTICA EN CALP, ABRIL DE 2023

## ÍNDICE

	<i>Página</i>
➤ Grado de ocupación	<b>1</b>
➤ Evolución de la ocupación	<b>2</b>
➤ Ocupación por nacionalidad	<b>3</b>

# OCUPACIÓN TURÍSTICA EN CALP, ABRIL DE 2023

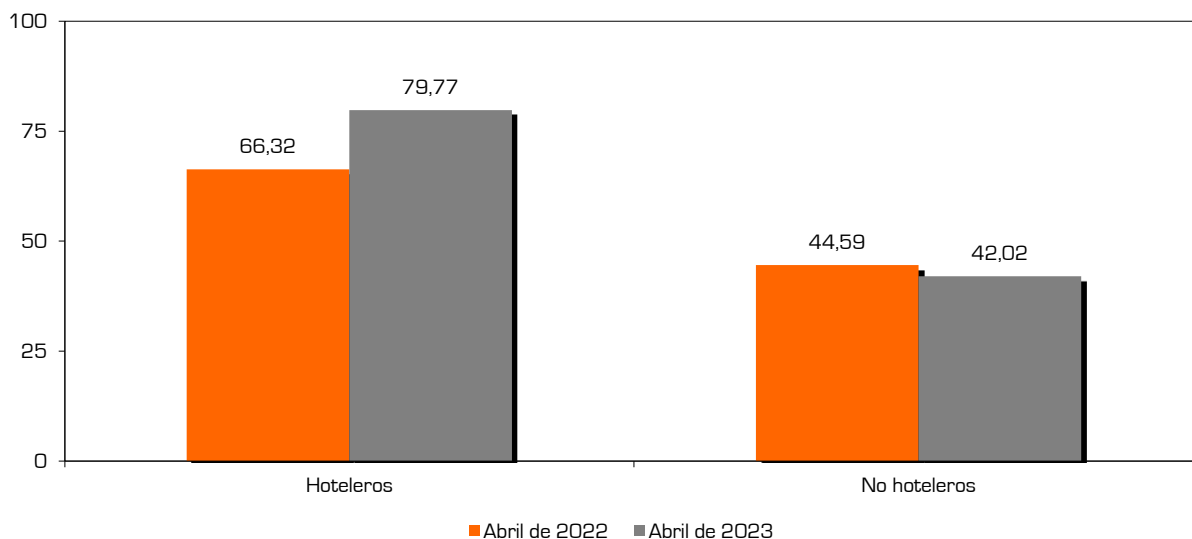
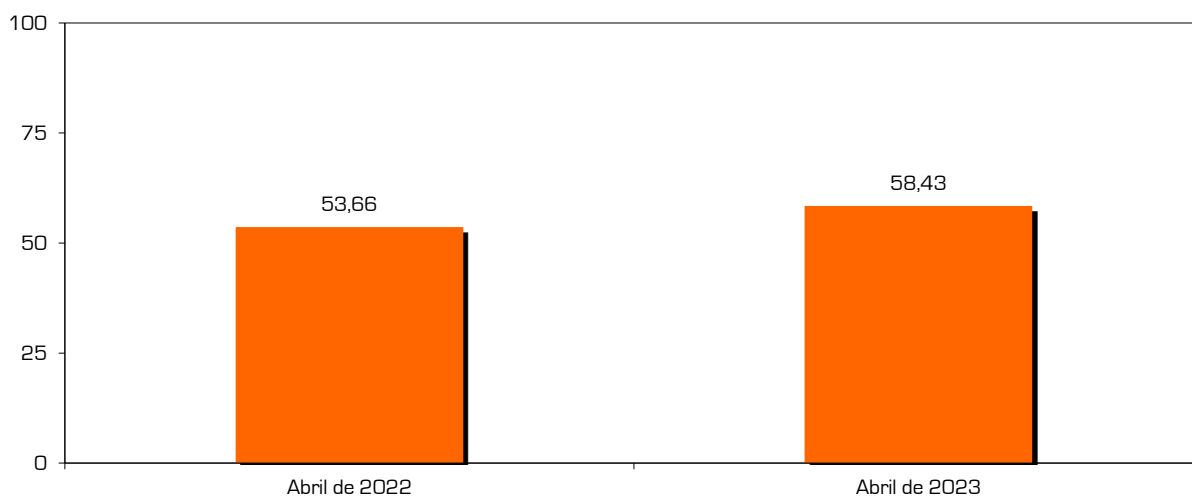
GRADO DE OCUPACIÓN

## TABLA

Grado de ocupación	Abril de 2022	Abril de 2023
<b>Hoteleros</b>	66,32	79,77
<b>No hoteleros</b>	44,59	42,02
· Camping	42,84	60,39
· Apartamentos	45,05	39,37
<b>Total</b>	<b>53,66</b>	<b>58,43</b>

Fuente: Encuesta sobre la ocupación turística en Calp, 2023.

## GRÁFICOS



## CONCLUSIONES

Calp experimenta un pequeño crecimiento, respecto al ejercicio previo, en el mes de abril (53,66% vs. 58,43%). Esta subida hubiera podido resultar más grande de no ser por el comportamiento registrado en los apartamentos, que colman sólo el 39,37% de su oferta (frente al 45,05% de 2022), ya que tanto los camping (del 42,84% al 60,39%) como los hoteles (66,32% vs. 79,77%) obtienen mejores datos que los logrados el año pasado.

# OCUPACIÓN TURÍSTICA EN CALP, ABRIL DE 2023

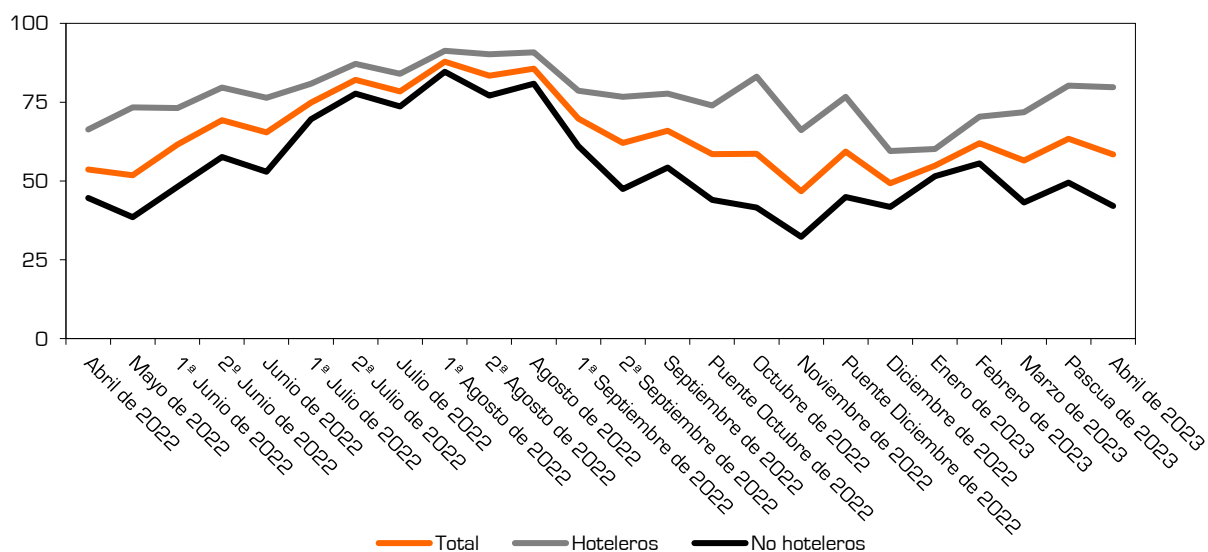
EVOLUCIÓN DE LA OCUPACIÓN

## TABLA

Evolución de la ocupación	Hoteleros	No hoteleros	Camping	Apartamentos	Total
<b>Abril de 2022</b>	66,32	44,59	42,84	45,05	<b>53,66</b>
<b>Mayo de 2022</b>	73,31	38,50	25,44	41,89	<b>51,85</b>
<b>1ª Junio de 2022</b>	73,10	48,14	24,96	57,94	<b>61,53</b>
<b>2ª Junio de 2022</b>	79,61	57,63	29,39	69,26	<b>69,32</b>
<b>Junio de 2022</b>	76,36	52,93	27,17	63,67	<b>65,44</b>
<b>1ª Julio de 2022</b>	80,88	69,58	50,64	74,97	<b>74,82</b>
<b>2ª Julio de 2022</b>	87,16	77,70	63,69	81,67	<b>82,08</b>
<b>Julio de 2022</b>	84,02	73,64	57,17	78,33	<b>78,45</b>
<b>1ª Agosto de 2022</b>	91,29	84,64	82,83	85,20	<b>87,83</b>
<b>2ª Agosto de 2022</b>	90,22	77,13	63,42	81,41	<b>83,42</b>
<b>Agosto de 2022</b>	90,76	80,89	73,13	83,31	<b>85,63</b>
<b>1ª Septiembre de 2022</b>	78,65	61,02	55,37	62,97	<b>69,82</b>
<b>2ª Septiembre de 2022</b>	76,73	47,41	59,49	43,20	<b>62,09</b>
<b>Septiembre de 2022</b>	77,69	54,24	57,43	53,13	<b>65,96</b>
<b>Puente Octubre de 2022</b>	73,90	44,00	64,01	37,08	<b>58,53</b>
<b>Octubre de 2022</b>	83,04	41,56	51,11	37,49	<b>58,65</b>
<b>Noviembre de 2022</b>	66,14	32,28	50,08	25,93	<b>46,74</b>
<b>Puente Diciembre de 2022</b>	76,71	44,95	74,15	33,12	<b>59,28</b>
<b>Diciembre de 2022</b>	59,50	41,73	59,73	33,13	<b>49,27</b>
<b>Enero de 2023</b>	60,15	51,50	78,15	41,29	<b>54,83</b>
<b>Febrero de 2023</b>	70,36	55,56	79,32	44,81	<b>61,95</b>
<b>Marzo de 2023</b>	71,77	43,14	65,04	39,42	<b>56,48</b>
<b>Pascua de 2023</b>	80,24	49,47	91,09	45,93	<b>63,40</b>
<b>Abril de 2023</b>	79,77	42,02	60,39	39,37	<b>58,43</b>

Fuente: Encuesta sobre la ocupación turística en Calp, 2023.

## GRÁFICO



## CONCLUSIONES

Sólo los hoteles logran contener el descenso en los registros, que generalmente acontece, en los periodos que acumulan datos procedentes de un muestreo exclusivo en días festivos (en este caso pascua). Así, las líneas del resto de establecimientos y el computo global padecen una leve caída.

# OCUPACIÓN TURÍSTICA EN CALP, ABRIL DE 2023

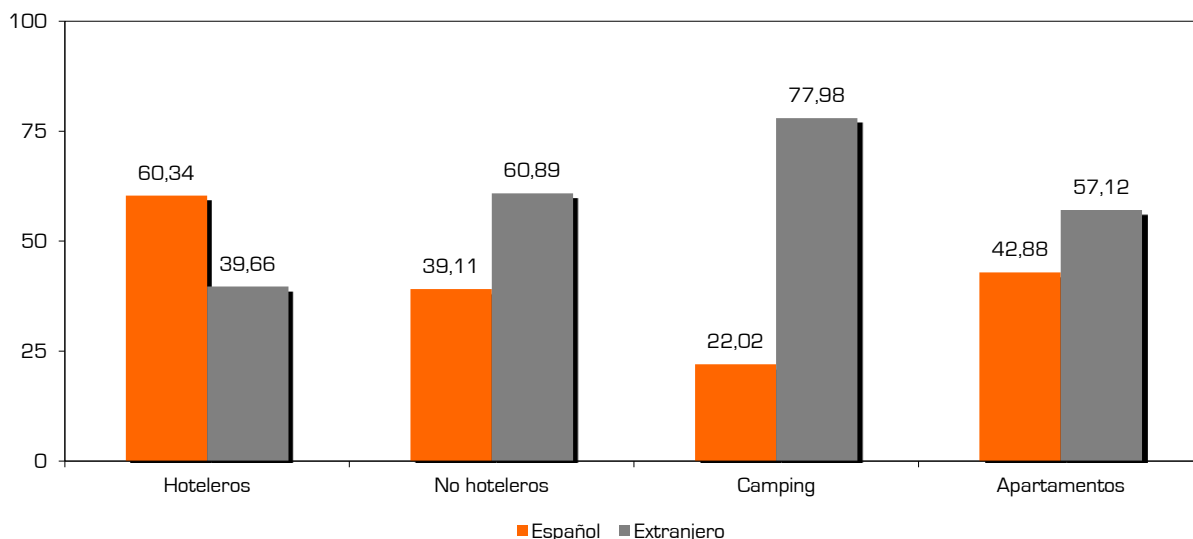
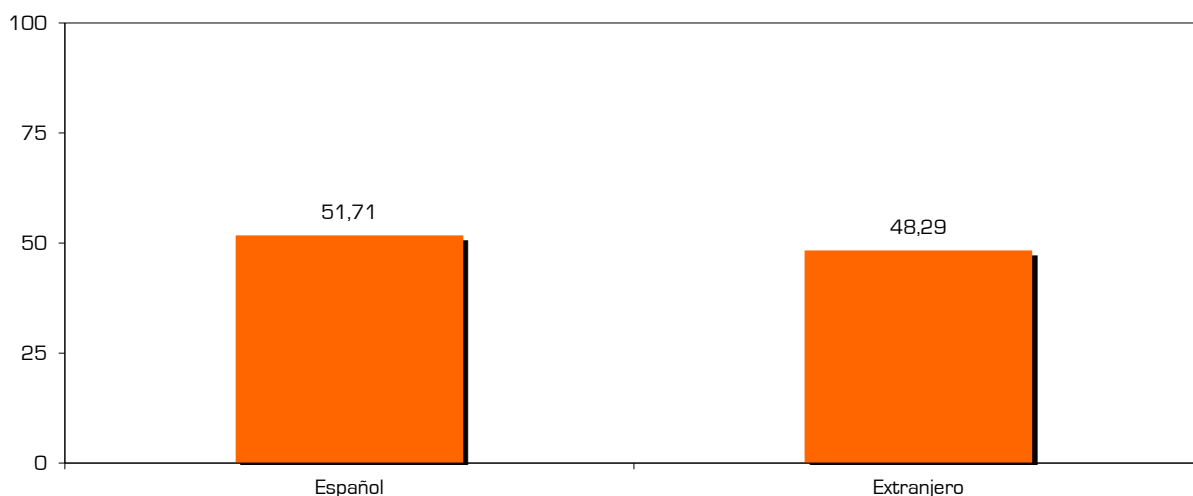
OCUPACIÓN POR NACIONALIDAD

## TABLA

Grado de ocupación según nacionalidad	Español	Extranjero
<b>Hoteleros</b>	60,34	39,66
<b>No hoteleros</b>	39,11	60,89
· <b>Camping</b>	22,02	77,98
· <b>Apartamentos</b>	42,88	57,12
<b>Total</b>	<b>51,71</b>	<b>48,29</b>

Fuente: Encuesta sobre la ocupación turística en Calp, 2023.

## GRÁFICOS



## CONCLUSIONES

Balance equilibrado en los indicadores de ocupación por nacionalidad (51,71% vs. 48,29%). En cuanto a las clases de alojamiento, existe una gran polarización: por un lado, en los establecimientos hoteleros encontramos una mayoría de turistas nacionales (60,34%), pero, en el conjunto de las demás tipologías, dicho resultado se invierte (60,89% de foráneos por 39,11% de nativos).