



INFORME

**OCUPACIÓN TURÍSTICA EN CALP,
DICIEMBRE DE 2022**



investratègia
estudis d'opinió i mercat

C/. Les Capelletes 34 1r 1a
03726 poble nou de benitaxell (alacant)
tel. 966 493 392
tecnicos@investratègia.com
www.investratègia.com

OCUPACIÓN TURÍSTICA EN CALP, DICIEMBRE DE 2022

ÍNDICE

	<i>Página</i>
➤ Grado de ocupación	1
➤ Evolución de la ocupación	2
➤ Ocupación por nacionalidad	3

OCUPACIÓN TURÍSTICA EN CALP, DICIEMBRE DE 2022

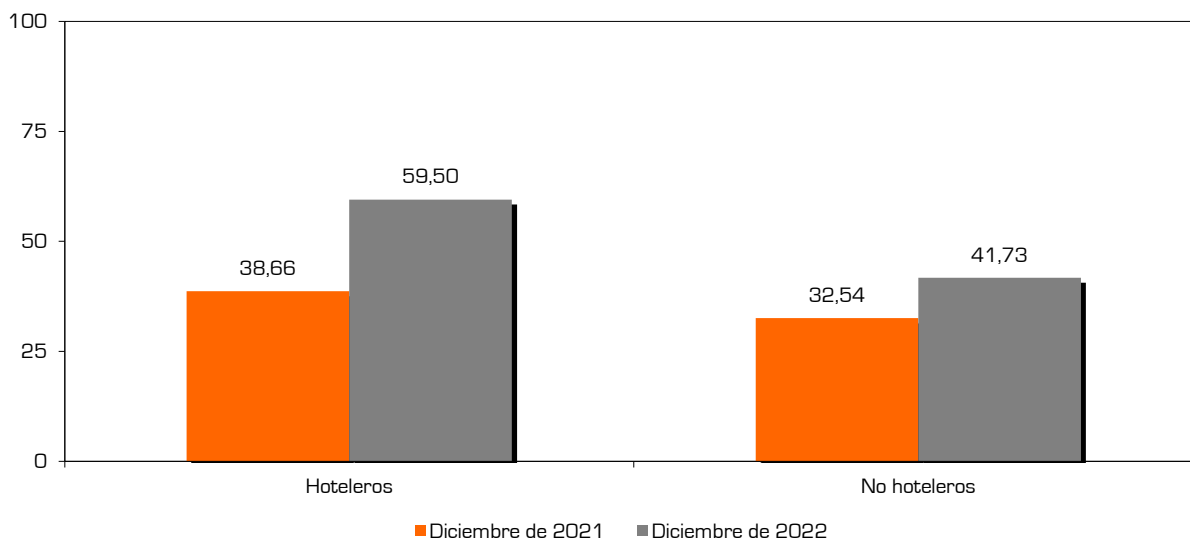
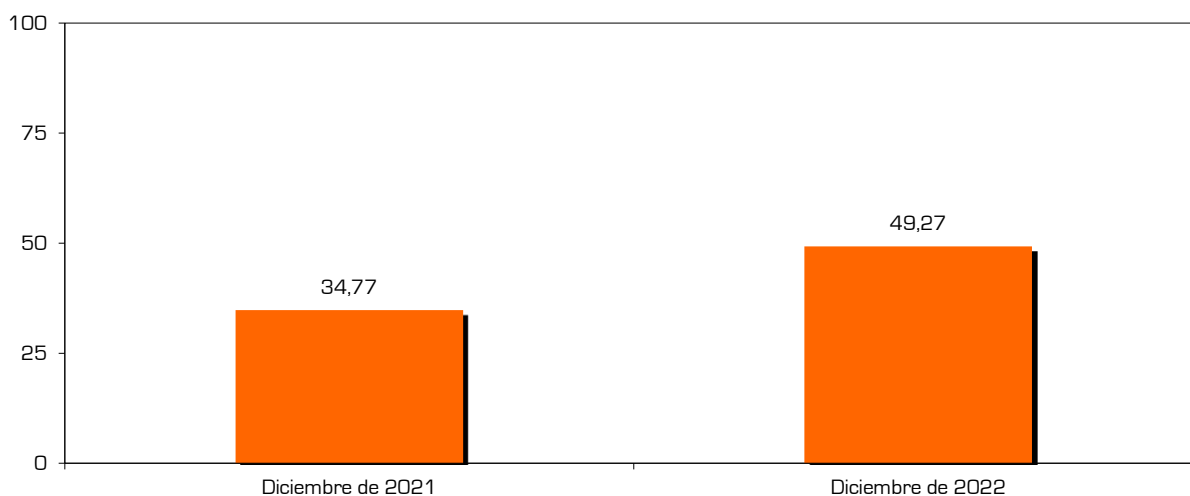
GRADO DE OCUPACIÓN

TABLA

Grado de ocupación	Diciembre de 2021	Diciembre de 2022
Hoteleros	38,66	59,50
No hoteleros	32,54	41,73
· Camping	58,22	59,73
· Apartamentos	24,80	33,13
Total	34,77	49,27

Fuente: Encuesta sobre la ocupación turística en Calp, 2022.

GRÁFICOS



CONCLUSIONES

Calp cierra el año con una ocupación histórica durante el mes de diciembre, ya que el dato alcanzado en 2022 (49,27%) deja atrás la marca de 2019 (46,16%), que era el registro más alto obtenido, en este periodo, desde que se inició este estudio en 2016. El magnífico resultado proviene del crecimiento experimentado por todas las tipologías, no obstante, los hoteles (59,5%) y los apartamentos (33,13%) muestran un mayor despunte que los camping (59,73%).

OCUPACIÓN TURÍSTICA EN CALP, DICIEMBRE DE 2022

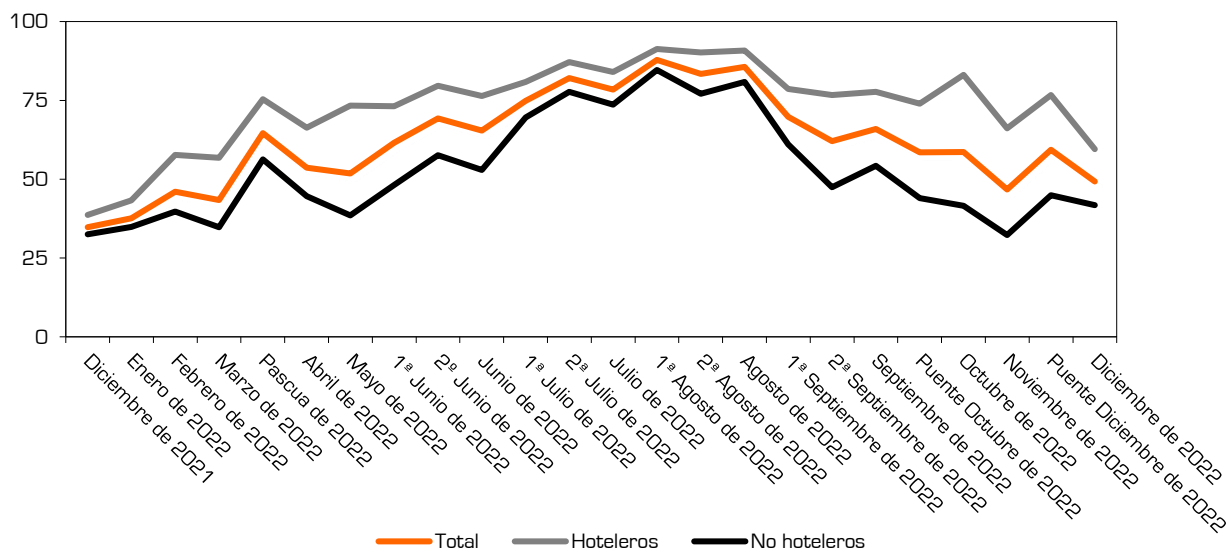
EVOLUCIÓN DE LA OCUPACIÓN

TABLA

Evolución de la ocupación	Hoteleros	No hoteleros	Camping	Apartamentos	Total
Diciembre de 2021	38,66	32,54	58,22	24,80	34,77
Enero de 2022	43,23	34,82	62,90	24,99	37,63
Febrero de 2022	57,73	39,75	62,84	31,65	45,98
Marzo de 2022	56,80	34,72	46,14	30,46	43,40
Pascua de 2022	75,32	56,30	38,98	61,43	64,63
Abril de 2022	66,32	44,59	42,84	45,05	53,66
Mayo de 2022	73,31	38,50	25,44	41,89	51,85
1ª Junio de 2022	73,10	48,14	24,96	57,94	61,53
2ª Junio de 2022	79,61	57,63	29,39	69,26	69,32
Junio de 2022	76,36	52,93	27,17	63,67	65,44
1ª Julio de 2022	80,88	69,58	50,64	74,97	74,82
2ª Julio de 2022	87,16	77,70	63,69	81,67	82,08
Julio de 2022	84,02	73,64	57,17	78,33	78,45
1ª Agosto de 2022	91,29	84,64	82,83	85,20	87,83
2ª Agosto de 2022	90,22	77,13	63,42	81,41	83,42
Agosto de 2022	90,76	80,89	73,13	83,31	85,63
1ª Septiembre de 2022	78,65	61,02	55,37	62,97	69,82
2ª Septiembre de 2022	76,73	47,41	59,49	43,20	62,09
Septiembre de 2022	77,69	54,24	57,43	53,13	65,96
Puente Octubre de 2022	73,90	44,00	64,01	37,08	58,53
Octubre de 2022	83,04	41,56	51,11	37,49	58,65
Noviembre de 2022	66,14	32,28	50,08	25,93	46,74
Puente Diciembre de 2022	76,71	44,95	74,15	33,12	59,28
Diciembre de 2022	59,50	41,73	59,73	33,13	49,27

Fuente: Encuesta sobre la ocupación turística en Calp, 2022.

GRÁFICO



CONCLUSIONES

En el gráfico se puede apreciar que, aún existiendo una declinación de las tres líneas, los resultados mejoran los guarismos del curso pasado y el inicio de este mismo año, donde no se logró alcanzar una cifra superior a la conseguida actualmente hasta el periodo de pascua.

OCUPACIÓN TURÍSTICA EN CALP, DICIEMBRE DE 2022

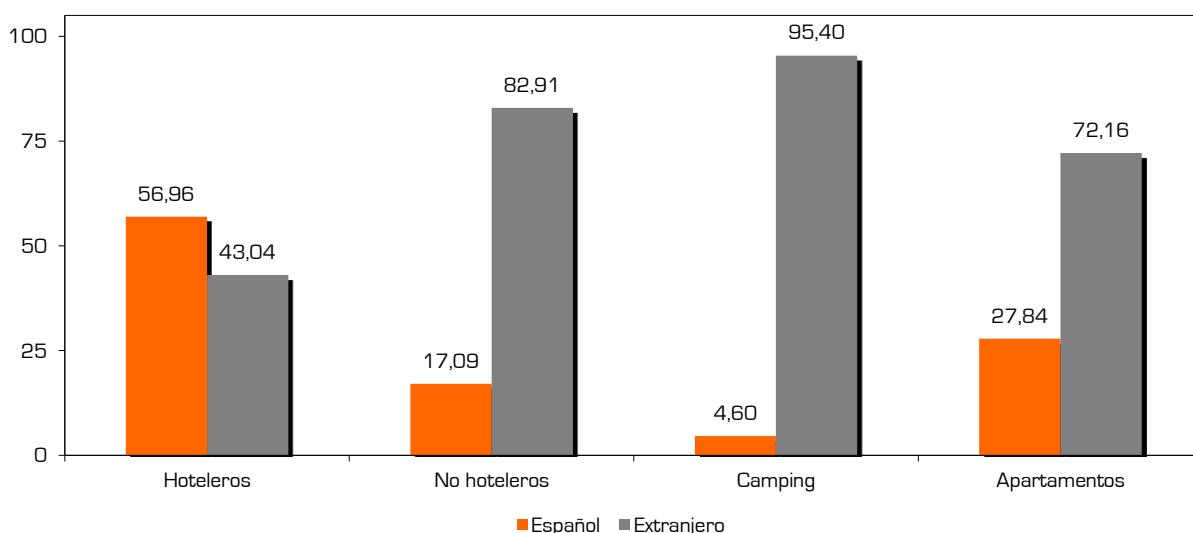
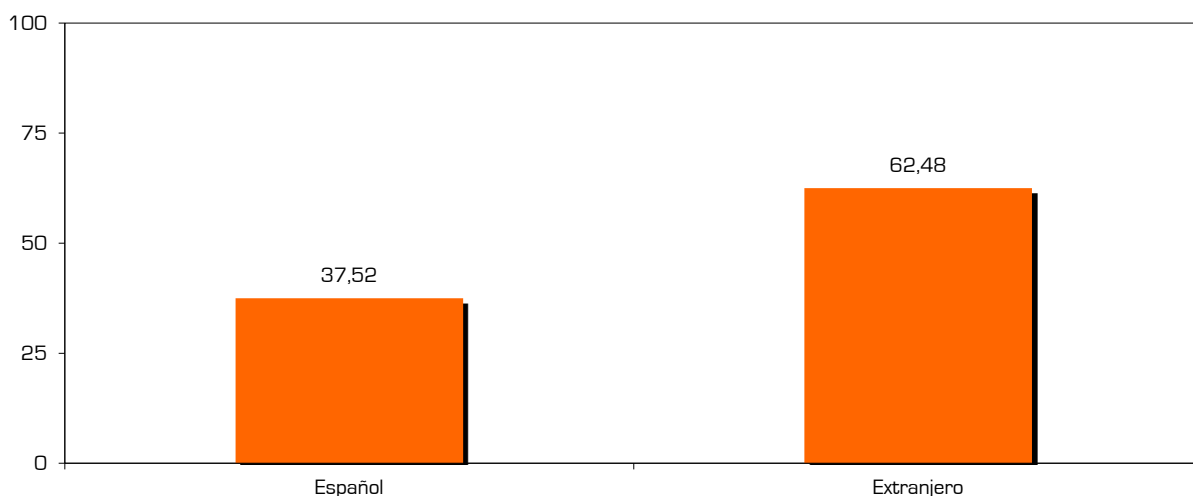
OCUPACIÓN POR NACIONALIDAD

TABLA

Grado de ocupación según nacionalidad	Español	Extranjero
Hoteleros	56,96	43,04
No hoteleros	17,09	82,91
· Camping	4,60	95,40
· Apartamentos	27,84	72,16
Total	37,52	62,48

Fuente: Encuesta sobre la ocupación turística en Calp, 2022.

GRÁFICOS



CONCLUSIONES

La distribución de los turistas alojados en Calp deja entrever un claro dominio de los extranjeros (62,48% frente a 37,52%), asemejándose mucho a la estructura de 2021 (61,9% vs. 38,1%). Si bien los hoteles muestran un mayor equilibrio en sus huéspedes, que se decanta hacia los nacionales (56,96%), los establecimientos no hoteleros están altamente posicionados en los foráneos (82,91% en el total, 95,4% en los camping y 72,16% en los apartamentos).