



INFORME

**OCUPACION TURISTICA EN CALP,
SEGUNDA QUINCENA DE JUNIO
DE 2022**



investratègia
estudis d'opinió i mercat

C/. Les Capelletes 34 1r 1a
03726 poble nou de benitaxell (alacant)
tel. 966 493 392
tecnicos@investratègia.com
www.investratègia.com

OCUPACIÓN TURÍSTICA EN CALP, 2ª QUINCENA DE JUNIO DE 2022

ÍNDICE

	<i>Página</i>
➤ Grado de ocupación	1
➤ Evolución de la ocupación	2
➤ Ocupación por nacionalidad	3

OCUPACIÓN TURÍSTICA EN CALP, 2ª QUINCENA DE JUNIO DE 2022

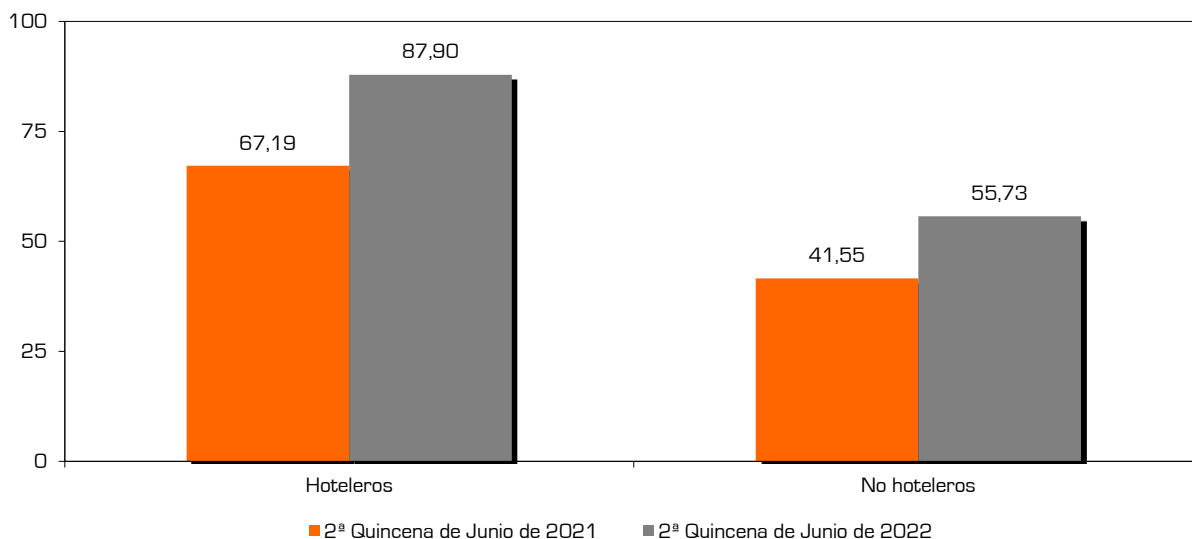
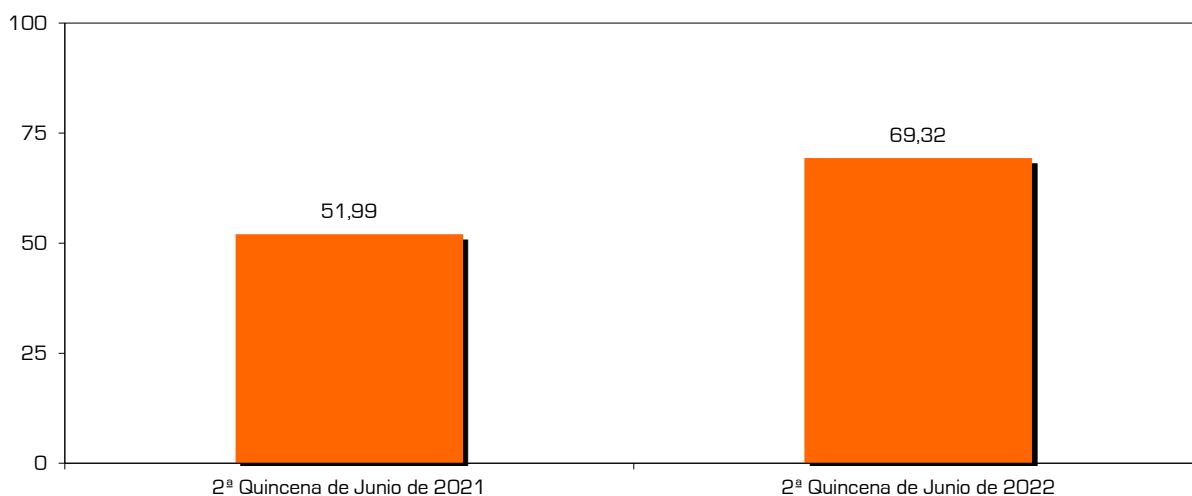
GRADO DE OCUPACIÓN

TABLA

Grado de ocupación	2ª Quincena de Junio de 2021	2ª Quincena de Junio de 2022
Hoteleros	67,19	87,90
No hoteleros	41,55	55,73
· Camping	32,36	29,39
· Apartamentos	42,94	63,88
Total	51,99	69,32

Fuente: Encuesta sobre la ocupación turística en Calp, 2022.

GRÁFICOS



CONCLUSIONES

La ocupación en Calp durante la 2ª quincena de junio mejora tanto los datos pandémicos como los obtenidos en 2019 (69,32% frente al 51,99% de 2021 y 65,51% de 2019). Todas las tipologías de hospedaje aumentan su proporción de camas ocupadas respecto al periodo anterior a excepción del camping (32,36% vs 29,39%). Por su parte, los hoteles y apartamentos suben hasta lograr un 87,9% y 63,88%, respectivamente.

OCUPACIÓN TURÍSTICA EN CALP, 2ª QUINCENA DE JUNIO DE 2022

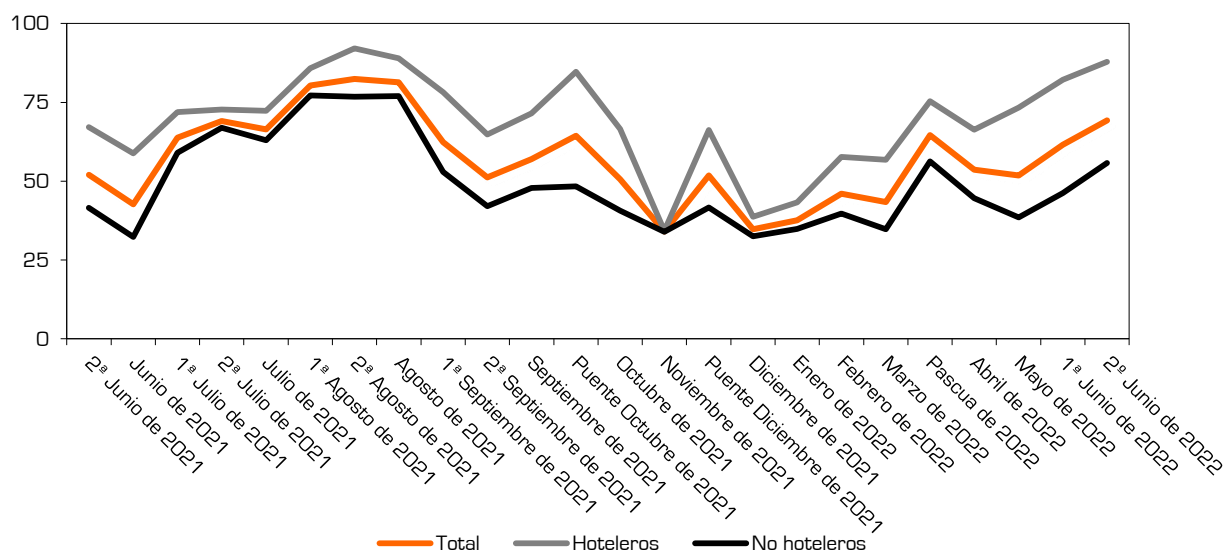
EVOLUCIÓN DE LA OCUPACIÓN

TABLA

Evolución de la ocupación	Hoteleros	No hoteleros	Camping	Apartamentos	Total
2ª Junio de 2021	67,19	41,55	32,36	42,94	51,99
Junio de 2021	58,85	32,31	25,94	33,28	42,67
1ª Julio de 2021	71,91	59,05	39,44	62,61	63,81
2ª Julio de 2021	72,74	66,93	45,59	70,80	69,08
Julio de 2021	72,32	62,99	42,51	66,70	66,45
1ª Agosto de 2021	85,83	77,15	65,30	79,29	80,35
2ª Agosto de 2021	92,13	76,78	60,66	79,67	82,43
Agosto de 2021	88,98	76,97	62,98	79,48	81,39
1ª Septiembre de 2021	78,17	52,95	59,11	51,81	62,39
2ª Septiembre de 2021	64,80	42,08	63,19	37,64	51,16
Septiembre de 2021	71,50	47,82	61,15	45,19	56,97
Puente Octubre de 2021	84,69	48,35	69,96	42,74	64,38
Octubre de 2021	66,51	40,64	52,17	36,57	50,55
Noviembre de 2021	34,21	33,92	52,58	26,33	34,04
Puente Diciembre de 2021	66,22	41,66	61,82	35,62	51,83
Diciembre de 2021	38,66	32,54	58,22	24,80	34,77
Enero de 2022	43,23	34,82	62,90	24,99	37,63
Febrero de 2022	57,73	39,75	62,84	31,65	45,98
Marzo de 2022	56,80	34,72	46,14	30,46	43,40
Pascua de 2022	75,32	56,30	38,98	61,43	64,63
Abril de 2022	66,32	44,59	42,84	45,05	53,66
Mayo de 2022	73,31	38,50	25,44	41,89	51,85
1ª Junio de 2022	82,17	46,19	24,96	52,90	61,53
2ª Junio de 2022	87,90	55,73	29,39	63,88	69,32

Fuente: Encuesta sobre la ocupación turística en Calp, 2022.

GRÁFICO



CONCLUSIONES

Se mantiene la línea ascendente de la ocupación a medida que nos adentramos en la temporada estival. Los excelentes indicadores obtenidos por los establecimientos hoteleros, se sitúan cerca de los registrados en agosto del año previo.

OCUPACIÓN TURÍSTICA EN CALP, 2ª QUINCENA DE JUNIO DE 2022

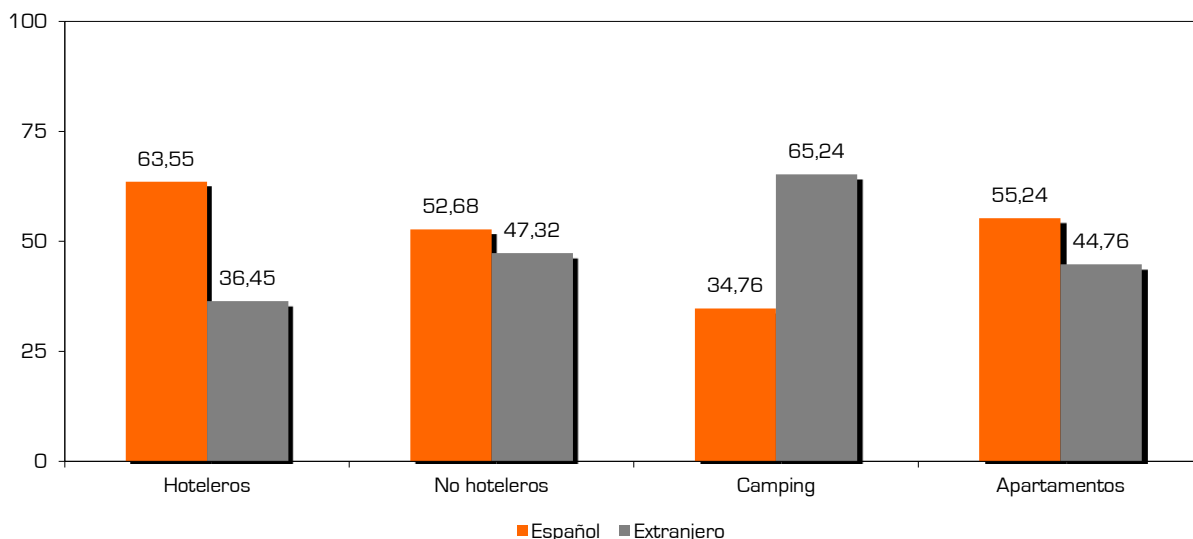
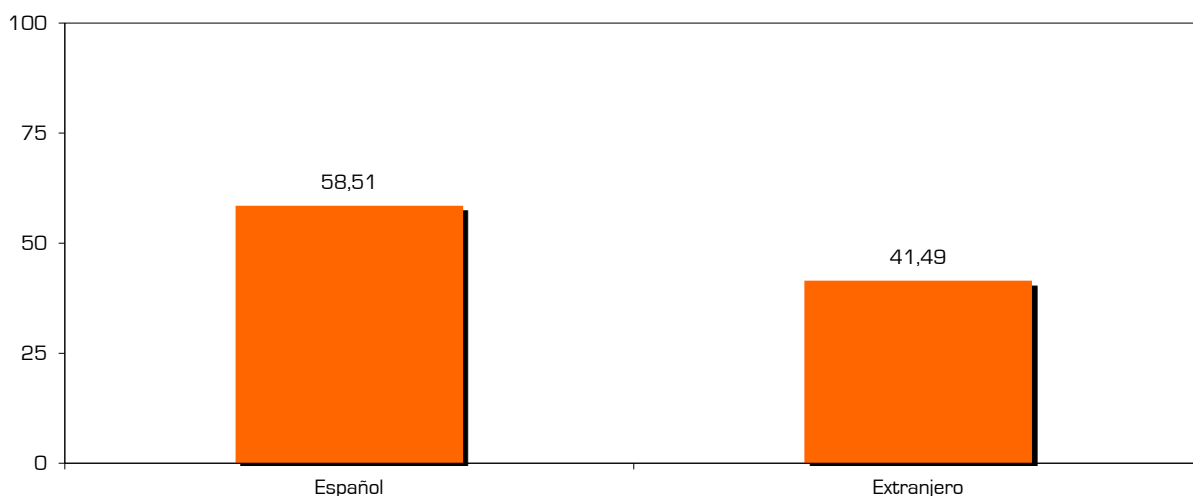
OCUPACIÓN POR NACIONALIDAD

TABLA

Grado de ocupación según nacionalidad	Español	Extranjero
Hoteleros	63,55	36,45
No hoteleros	52,68	47,32
· Camping	34,76	65,24
· Apartamentos	55,24	44,76
Total	58,51	41,49

Fuente: Encuesta sobre la ocupación turística en Calp, 2022.

GRÁFICOS



CONCLUSIONES

Los españoles ocupan la mayoría de las camas durante la segunda quincena de junio (58,51% frente a 41,49%). El turista nacional destaca tanto en los establecimientos hoteleros como en los no hoteleros (63,55% y 52,68%, respectivamente), en el caso de estos últimos, se da esta situación por su alto peso en los apartamentos (55,24%), pues en los camping los extranjeros siguen acaparando gran cantidad de las plazas ofertadas (34,76% vs 65,24%).