



INFORME

**OCUPACION TURISTICA EN CALP,
SEPTIEMBRE DE 2019**



investratègia
estudis d'opinió i mercat

C/. Les Capelletes 40 1r 1a
[abans: avgda. lepant, 40 - 1r 1a]
03726 poble nou de benitatxell (alacant)
tel. 966 493 392
tecnicos@investratègia.com
www.investratègia.com

OCUPACIÓN TURÍSTICA EN CALP, SEPTIEMBRE DE 2019

ÍNDICE

	<i>Página</i>
➤ Grado de ocupación	1
➤ Evolución de la ocupación	2
➤ Ocupación por nacionalidad	3

OCUPACIÓN TURÍSTICA EN CALP, SEPTIEMBRE DE 2019

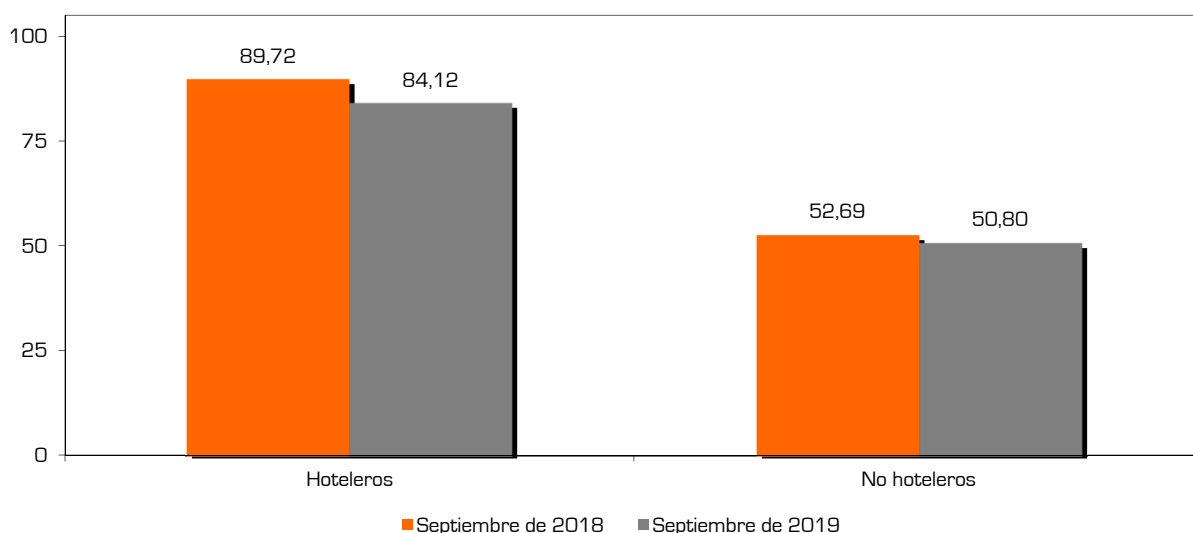
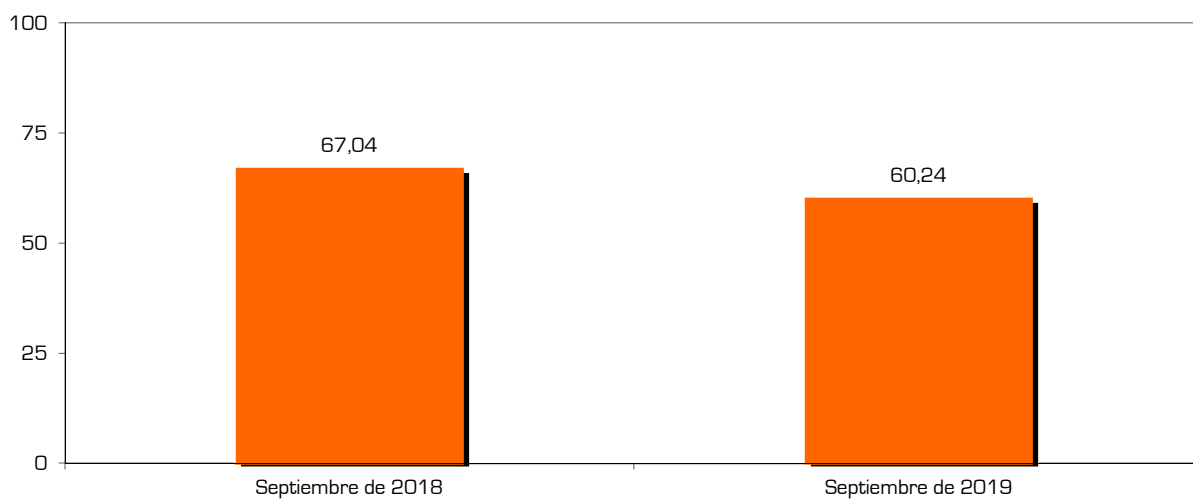
GRADO DE OCUPACIÓN

TABLA

Grado de ocupación	Septiembre de 2018	Septiembre de 2019
Hoteleros	89,72	84,12
No hoteleros	52,69	50,80
· Camping	41,30	52,90
· Apartamentos	54,73	50,48
Total	67,04	60,24

Fuente: Encuesta sobre la ocupación turística en Calp, 2019.

GRÁFICOS



CONCLUSIONES

La ocupación turística de septiembre en Calp es de 60,24%, quedando por debajo del 67,04% registrado en el mismo mes de 2018. Tanto los equipamientos hoteleros como los no hoteleros experimentan un descenso, aunque es más acentuado en el primer caso.

OCUPACIÓN TURÍSTICA EN CALP, SEPTIEMBRE DE 2019

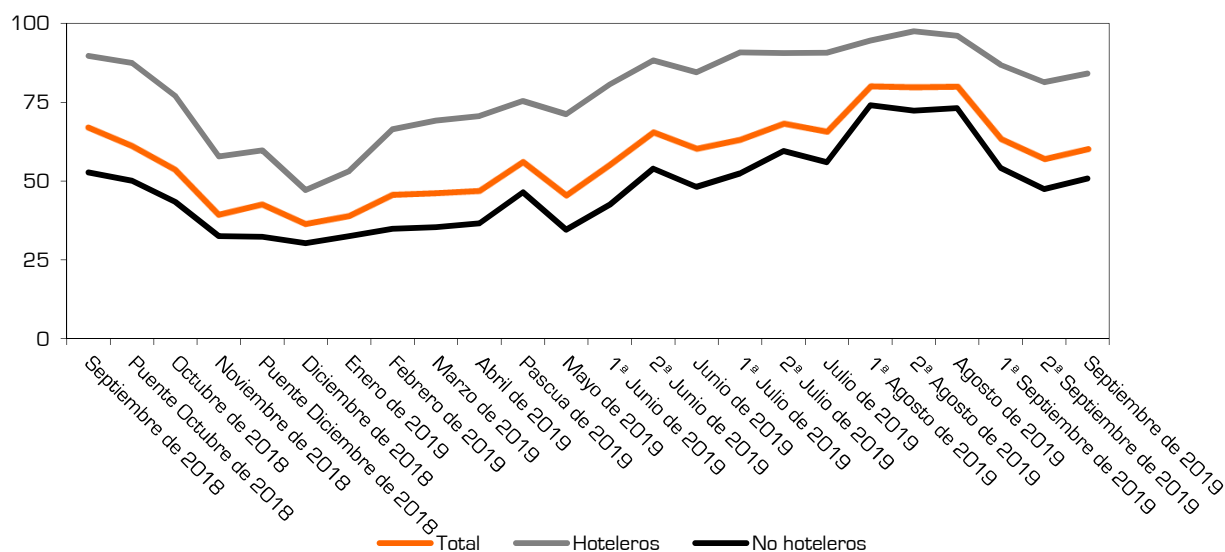
EVOLUCIÓN DE LA OCUPACIÓN

TABLA

Evolución de la ocupación	Hoteleros	No hoteleros	Camping	Apartamentos	Total
Septiembre de 2018	89,72	52,69	41,30	54,73	67,04
Puente Octubre de 2018	87,47	50,07	69,78	46,43	61,26
Octubre de 2018	76,98	43,39	68,92	38,68	53,79
Noviembre de 2018	57,82	32,56	72,12	24,45	39,50
Puente Diciembre de 2018	59,72	32,32	89,63	21,36	42,73
Diciembre de 2018	47,19	30,32	90,34	19,29	36,61
Enero de 2019	53,08	32,55	89,55	21,63	39,15
Febrero de 2019	66,47	34,90	84,51	24,60	45,77
Marzo de 2019	69,15	35,36	78,96	27,35	46,30
Abril de 2019	70,63	36,60	47,40	34,81	46,99
Pascua de 2019	75,38	46,44	37,26	47,63	56,16
Mayo de 2019	71,17	34,52	31,55	35,01	45,64
1ª Junio de 2019	80,69	42,50	26,19	45,69	55,30
2ª Junio de 2019	88,25	53,91	26,82	59,29	65,51
Junio de 2019	84,47	48,17	26,50	52,44	60,38
1ª Julio de 2019	90,75	52,37	29,06	55,73	63,15
2ª Julio de 2019	90,64	59,50	36,92	62,74	68,22
Julio de 2019	90,70	55,94	32,99	59,24	65,69
1ª Agosto de 2019	94,56	74,05	62,14	75,90	80,09
2ª Agosto de 2019	97,51	72,30	61,06	74,05	79,73
Agosto de 2019	96,03	73,18	61,60	74,98	79,91
1ª Septiembre de 2019	86,89	54,13	44,28	55,58	63,39
2ª Septiembre de 2019	81,35	47,44	61,52	45,36	57,07
Septiembre de 2019	84,12	50,80	52,90	50,48	60,24

Fuente: Encuesta sobre la ocupación turística en Calp, 2019.

GRÁFICO



CONCLUSIONES

El mes de septiembre se sitúa en un punto clave del cambio de tendencia que experimenta el turismo de Calp entre el verano y el invierno. Por tipología de alojamiento, se observan unas diferencias evolutivamente estables durante todo el año.

OCUPACIÓN TURÍSTICA EN CALP, SEPTIEMBRE DE 2019

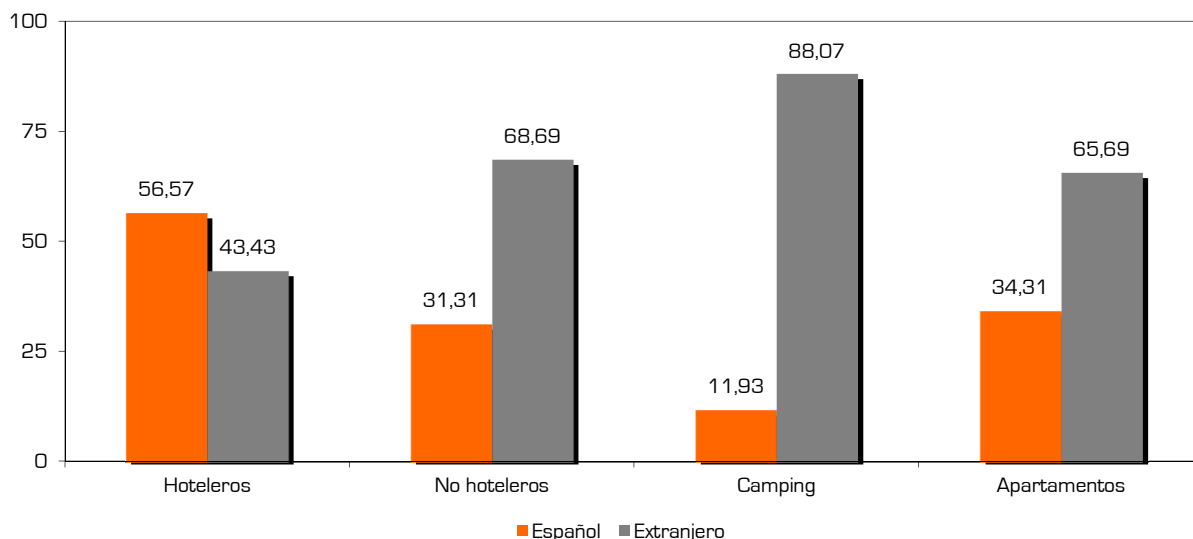
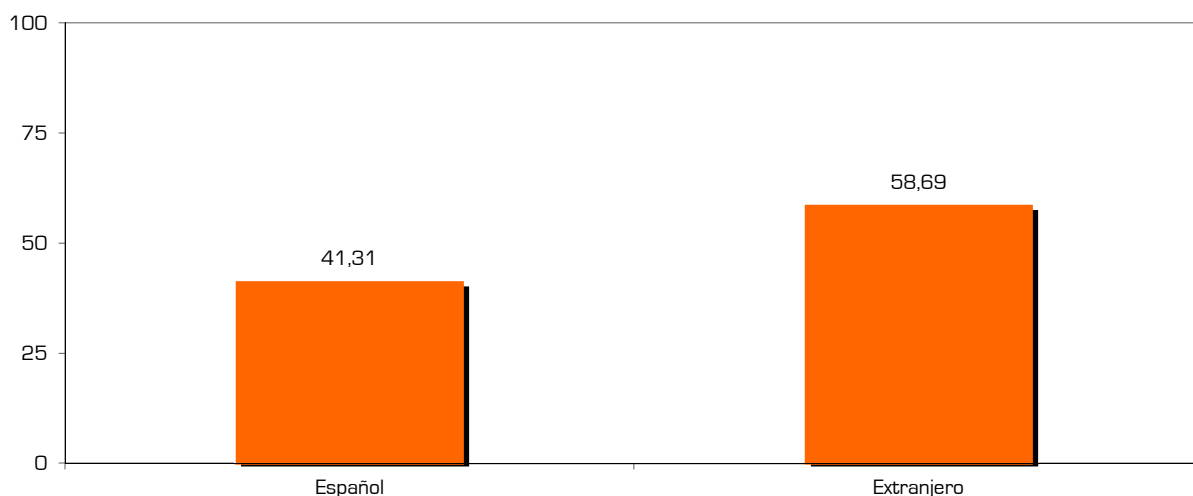
OCUPACIÓN POR NACIONALIDAD

TABLA

<i>Grado de ocupación según nacionalidad</i>	<i>Español</i>	<i>Extranjero</i>
Hoteleros	56,57	43,43
No hoteleros	31,31	68,69
· Camping	11,93	88,07
· Apartamentos	34,31	65,69
Total	41,31	58,69

Fuente: Encuesta sobre la ocupación turística en Calp, 2019.

GRÁFICOS



CONCLUSIONES

Los huéspedes del municipio, en el mes de septiembre, son mayoritariamente extranjeros (58,69%), superando éstos a los españoles en todas las tipologías de alojamiento, con la excepción de los hoteles, donde la pauta es la opuesta.