



INFORME

**OCUPACION TURISTICA EN CALP,
1^a QUINCENA DE JUNIO DE 2019**



investratègia
estudis d'opinió i mercat

C/. Les Capelletes 40 1r 1a
[abans: avgda. lepant, 40 - 1r 1a]
03726 poble nou de benitatxell (alacant)
tel. 966 493 392
tecnicos@investratègia.com
www.investratègia.com

OCUPACIÓN TURÍSTICA EN CALP, 1^a JUNIO DE 2019

ÍNDICE

	<i>Página</i>
➤ Grado de ocupación	1
➤ Evolución de la ocupación	2
➤ Ocupación por nacionalidad	3

OCUPACIÓN TURÍSTICA EN CALP, 1ª JUNIO DE 2019

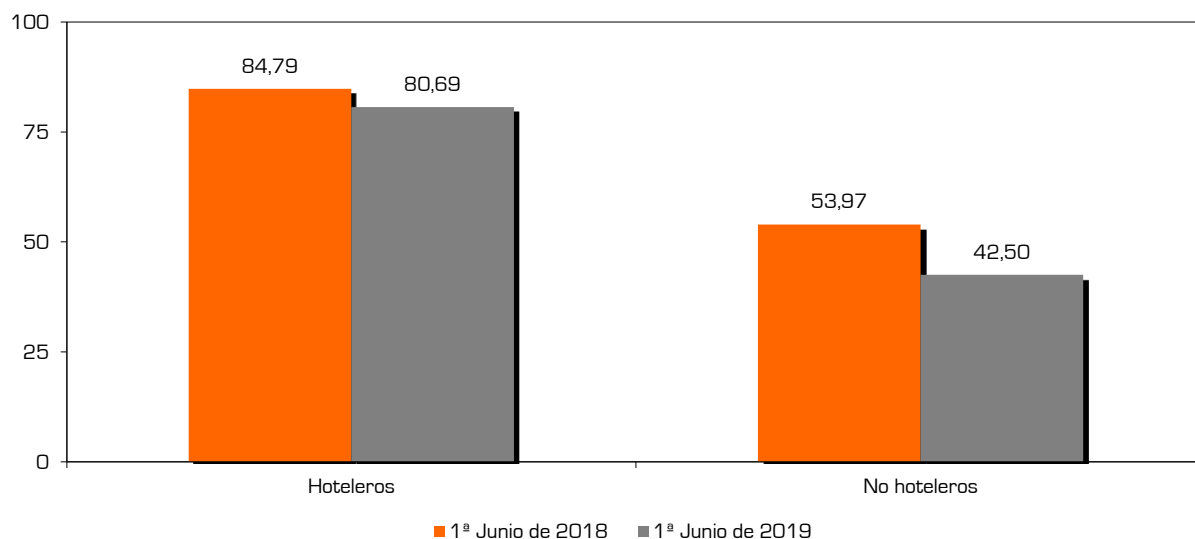
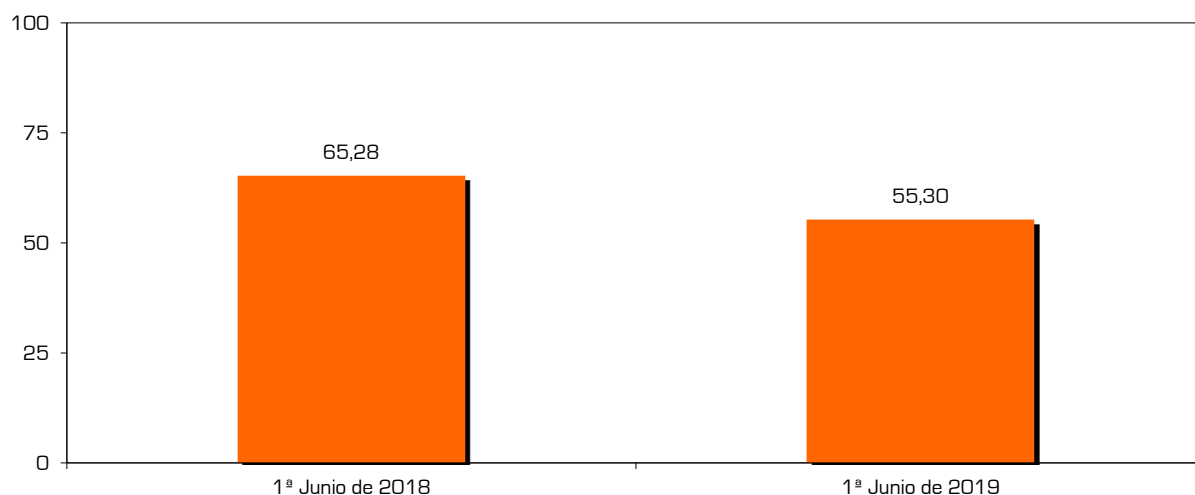
GRADO DE OCUPACIÓN

TABLA

Grado de ocupación	1ª Junio de 2018	1ª Junio de 2019
Hoteleros	84,79	80,69
No hoteleros	53,97	42,50
· Camping	45,06	26,19
· Apartamentos	54,57	45,69
Total	65,28	55,30

Fuente: Encuesta sobre la ocupación turística en Calp, 2019.

GRÁFICOS



CONCLUSIONES

La ocupación turística de Calp desciende significativamente, en la primera quincena de junio, con respecto al año anterior, pasando de un 65,28% al actual 55,3%. Este receso en el número de plazas ocupadas se generaliza en todo el sector, aunque es mucho más acentuado en los alojamientos no hoteleros que en los hoteles.

OCUPACIÓN TURÍSTICA EN CALP, 1ª JUNIO DE 2019

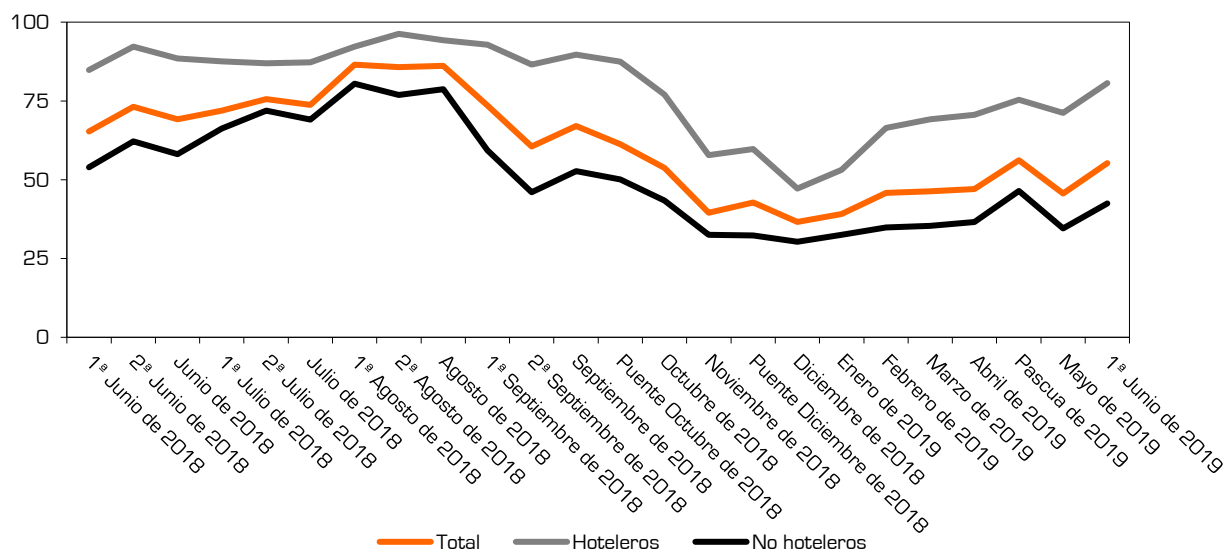
EVOLUCIÓN DE LA OCUPACIÓN

TABLA

Evolución de la ocupación	Hoteleros	No hoteleros	Camping	Apartamentos	Total
1ª Junio de 2018	84,79	53,97	45,06	54,57	65,28
2ª Junio de 2018	92,19	62,14	45,06	63,28	73,11
Junio de 2018	88,49	58,07	45,06	58,94	69,21
1ª Julio de 2018	87,55	66,19	32,44	67,44	71,88
2ª Julio de 2018	86,96	71,87	39,21	73,08	75,55
Julio de 2018	87,26	69,03	35,83	70,26	73,72
1ª Agosto de 2018	92,24	80,46	42,06	85,32	86,50
2ª Agosto de 2018	96,29	76,89	34,68	82,23	85,69
Agosto de 2018	94,26	78,68	38,37	83,77	86,10
1ª Septiembre de 2018	92,85	59,29	34,59	63,69	73,56
2ª Septiembre de 2018	86,59	46,07	48,01	45,73	60,53
Septiembre de 2018	89,72	52,69	41,30	54,73	67,04
Puente Octubre de 2018	87,47	50,07	69,78	46,43	61,26
Octubre de 2018	76,98	43,39	68,92	38,68	53,79
Noviembre de 2018	57,82	32,56	72,12	24,45	39,50
Puente Diciembre de 2018	59,72	32,32	89,63	21,36	42,73
Diciembre de 2018	47,19	30,32	90,34	19,29	36,61
Enero de 2019	53,08	32,55	89,55	21,63	39,15
Febrero de 2019	66,47	34,90	84,51	24,60	45,77
Marzo de 2019	69,15	35,36	78,96	27,35	46,30
Abril de 2019	70,63	36,60	47,40	34,81	46,99
Pascua de 2019	75,38	46,44	37,26	47,63	56,16
Mayo de 2019	71,17	34,52	31,55	35,01	45,64
1ª Junio de 2019	80,69	42,50	26,19	45,69	55,30

Fuente: Encuesta sobre la ocupación turística en Calp, 2019.

GRÁFICO



CONCLUSIONES

La evolución de la ocupación turística muestra una elevada estacionalidad, que se manifiesta por igual en todas las tipologías de alojamientos, aunque desde la segunda quincena de julio hasta finales de agosto el indicador de ocupación camina hacia la convergencia.

OCUPACIÓN TURÍSTICA EN CALP, 1ª JUNIO DE 2019

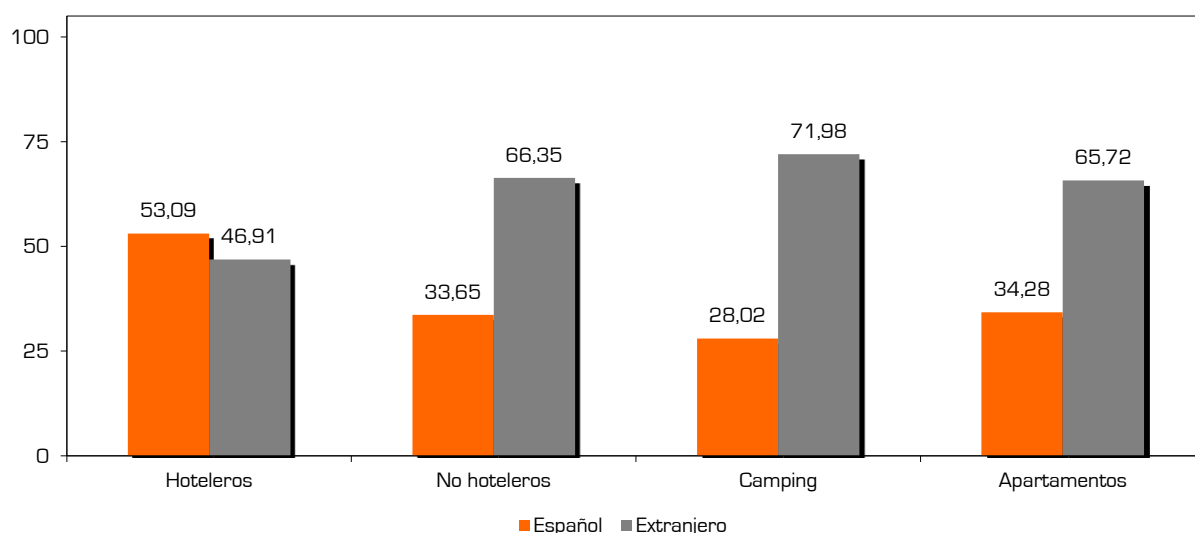
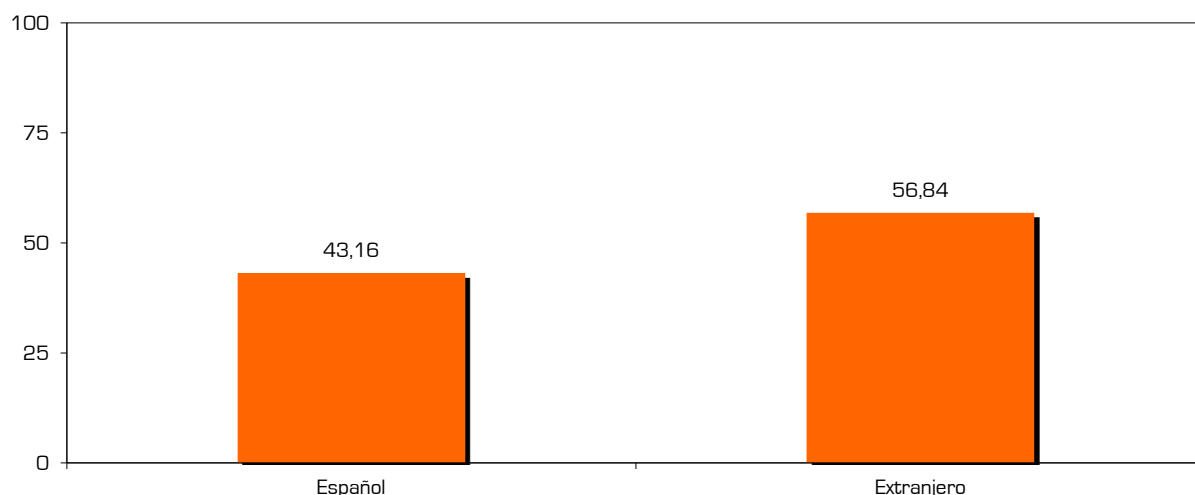
OCUPACIÓN POR NACIONALIDAD

TABLA

Grado de ocupación según nacionalidad	Español	Extranjero
Hoteleros	53,09	46,91
No hoteleros	33,65	66,35
· Camping	28,02	71,98
· Apartamentos	34,28	65,72
Total	43,16	56,84

Fuente: Encuesta sobre la ocupación turística en Calp, 2019.

GRÁFICOS



CONCLUSIONES

Conforme se acerca el periodo veraniego el peso de los turistas nacionales y extranjeros tiende a equilibrarse, aunque en este primer periodo sigue habiendo una diferencia sustancial entre ambos colectivos (43,16% frente a 56,84%). Sólo en los alojamientos hoteleros el número de visitantes nacionales supera al de los foráneos.